



© maxRIEDER

Haus der Volkskultur

Veranstaltungsort und Administration

Invited multilevel Competition 1 st Prize

Volkskultur wird als offener Binnen-Raum in mehrfachem Sinn verstanden. Dieser Binnenraum vernetzt die unterschiedlichen Funktionen. Die Erscheinung im Außenraum ist kontextuell und konzeptiv, einladend und aneignbar. Der Neubau thematisiert das Agglomerationprinzip des ruralen, vorstädtischen Raumes und dessen gewachsener bricolage-Bautypologien. Der Genius loci des umgebenden Alt-Nonnthal-Gebietes wird in einer Art Miniatur mit dem typologischen Prinzip der Agglomeration verwebt und verortet.

Haus der Volkskultur

Nonntal-Petersbrunnhof
Salzburg, Österreich

Bauherrschaft

Land Salzburg

Wettbewerb

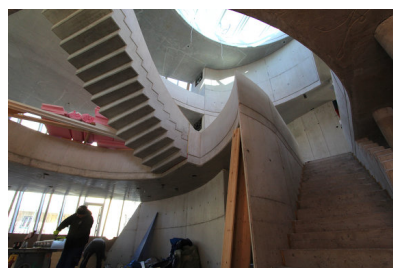
2014

BGF/FAR

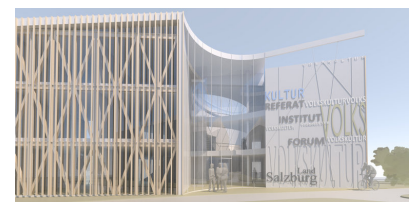
1.200 m²



© maxRIEDER

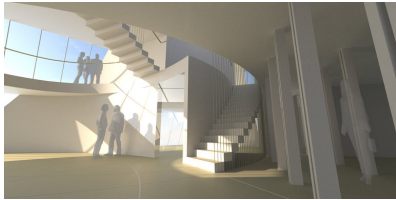


© maxRIEDER

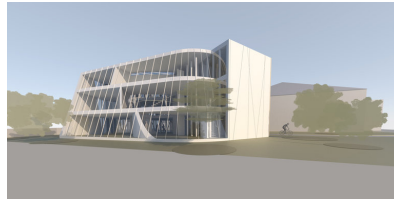


© maxRIEDER

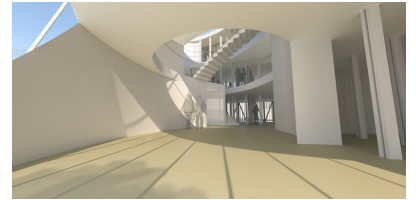
Haus der Volkskultur



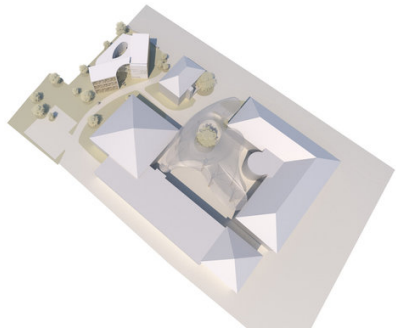
© maxRIEDER



© maxRIEDER



© maxRIEDER



© maxRIEDER