

© maxRIEDER

## Schulzentrum Tamsweg

Tamsweg, Österreich

### Schulzentrum Tamsweg

1998 competition 2nd prize

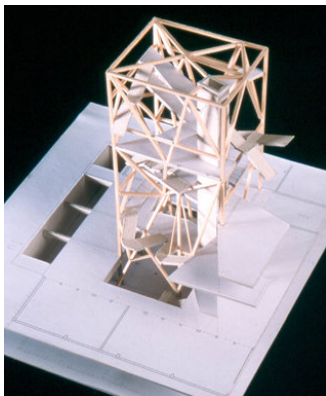
#### Der Pfad und die Psychologie der Berge

Ein Gymnasium in einer umwölkten Bergregion zu planen, bedurfte vor Einzug des WWWs eines speziellen Zuganges. Der Entwurf stellt der üblichen Stigmatisierung des Realschülers als „Gscheiter!“ die Auflösung der Klassenebenen in topographische Plateaus entgegen. Dieses „Bergsteigen“ erinnert an die beschwerlichen Schulwege und schreibt den Pfad des Lernenden als ständiges Auf & Ab immanent in das Schulgebäude ein und sorgt als Engramm für räumlich-funktionelle „Pausen-Zwangsbewegung“

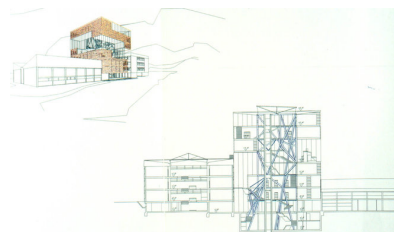
### Christian Eppensteiner

Wettbewerb

1998



© maxRIEDER



© maxRIEDER