

© maxRIEDER

Museum der Moderne Mönchsberg

Salzburg, Österreich

Museum der Moderne Mönchsberg

1989 Competition 3rd Prize

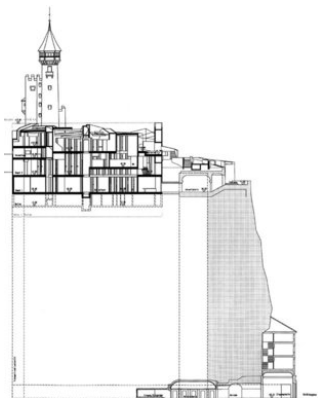
Antigebäude

Die Suche nach einer Ausstellungsstruktur, die immanent mit der Geologie und Topographie des Gesteinskonglomerates verwebt ist, stellte sich als die zentrale Wettbewerbsaufgabe heraus. Geologische Schichten und Formationen, Felsabbrüche und -spalten erzeugten dabei das Ausstellungskontinuum für unseren Entwurf, welches sich quasi selbst generierte. In der Reflexion früherer versuchter Planungen an diesem Ort betrachtet, konnte dieses Konzept nicht reüssieren.

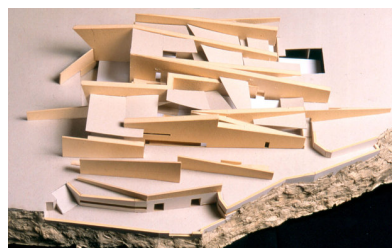
Christian Eppensteiner

Wettbewerb

1998



© maxRIEDER



© maxRIEDER