



© maxRIEDER

Wohnhaushybrid Glanegg

Lowcost-highculture-Struktur zum Leben und Arbeiten

Mit minimalen Mitteln maximalen Raumcharakter intelligent zu erzeugen - diesen schon früh entwickelten Vorsatz erprobte maxRIEDER im 1:1 Selbstversuch für sein eigenes Wohnhaus mit Werkstatt- und Ateliernutzung. Das Experiment ist gelungen. Im Doppelwohnhaus werden grundlegende Entwurfsstrategien, wie das Atmosphärische elementarer Strukturen, erstmals manifest. Prinzipielle Aussagen zum Zusammenleben und zur hybriden Nutzung werden ausformuliert und seit 20 Jahren bewohnt und gelebt.

Wohnhaushybrid Glanegg

Pflegerstrasse 6
5082 Grödig, Österreich

Max Rieder

Ausführung

1990 - 1992

BGF/FAR

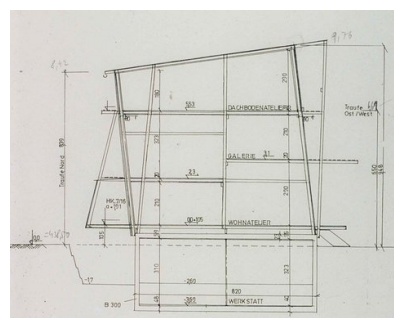
600 m²

Baukosten/building costs

200.000,- EUR



© maxRIEDER



© maxRIEDER



© maxRIEDER

Wohnhaushybrid Glanegg



© maxRIEDER



© maxRIEDER