



© maxRIEDER

### Universität für Angewandte Kunst

2012 competition, invited

#### Schichtung innerhalb der Denkmäler. Lern-Studienlandschaft. Energiefluss.

Die Restrukturierung der Kunstuni erfordert ein besonderes Augenmerk. Unter Denkmalschutz sind nur die Höfe für Neubauten freigegeben. Diese baukulturelle Schichtung charakterisiert das Konzept: Der Neubau, in der Struktur einer „Ablage“ im besten Wortsinn, hebt sich in Silhouette und Stirnfläche radikal vom Bestand ab und schafft besondere Lichtsituationen. Die offene Sockelzone vernetzt Alt und Neu und generiert Kommunikations- und Lernlandschaften. Die Ambivalenz von Konstruktion (Nutzungsrationaltät) und Membran (Ideenfluss) wird manifest.

## Universität für Angewandte Kunst

Wien, Österreich

### BIG Bundesimmobilien-gesellschaft m.b.H.

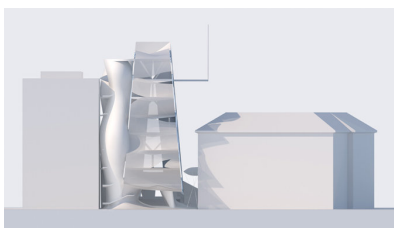
Konsulent/consulent

### Landscape Roxy Rieder, Verena Linhart, Roland Grösslinger

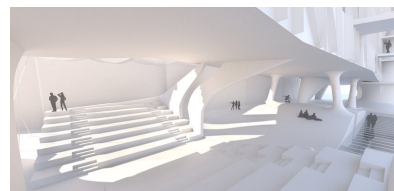
Wettbewerb

2012

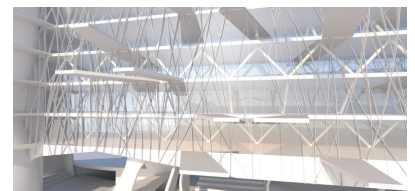
BGF/FAR

12.000 m<sup>2</sup>

© maxRIEDER



© maxRIEDER



© maxRIEDER