



© maxRIEDER

Masterplan 'anStadt' Riedenburgkaserne

2014 competition, selected invited, two stages, last runner

'anStadt' anstatt Siedlungen zu entwickeln als kultureller Anspruch. Regelwerk für einen kooperativen Stadtraum.

Am innerstädtischen Gelände der ehemaligen Riedenburgkaserne-Salzburg (3ha) sollte eine Stadt mit 360 WE entwickelt werden. Identitätsstiftend, singular mit dem Genius loci verwoben und in die Zukunft transformiert. Die europäische Stadt ist ein dreidimensionales soziales Kunstwerk – eine integrierende soziale Leistung. Der Paradigmenwandel der Nachkriegsmoderne und Moderne von monofunktionalen Siedlungen zu lebenswerten Stadträumen ist unter Nachhaltigkeitsprämisse wahrzunehmen. Die sieben tadtstrukturellen Systembausteine sind:

- urban-strand (Neutorstrasse Stadtankerplatz)
- pre-urban (Moosstrasse pingpong-Vorstadt)
- urban-parcours (Binnenraum Stadtbuchten)
- urban-dune (hybrid)
- genius loci Freiraum
- keynote-Stadtterrain
- Baukörperdiversität

Masterplan 'anStadt' Riedenburgkaserne

Riedenburg-Kaserne
5020 Salzburg, Österreich

gswb Gemeinnützige Salzburger
Wohnbau GesmbH, UBM
Realitätenentwicklung AG

Konsulent/consulent

Landschaftsplanung: huttereimann +
Prof. Andrea Cejka,
Berlin/Rapperswil/Wien

Wettbewerb

2014

BGF/FAR

36.000 m²



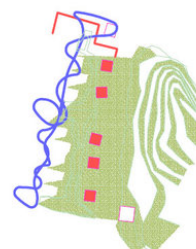
anSTADT

signature 1:2000

anSTADT
schwarzplan 1:2000



© maxRIEDER

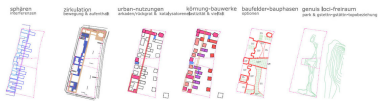


© maxRIEDER

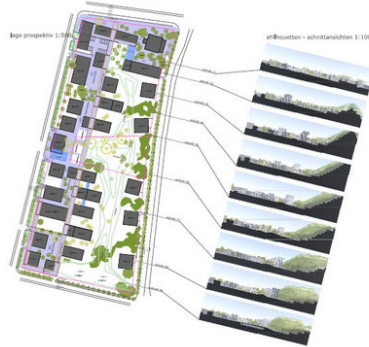


© maxRIEDER

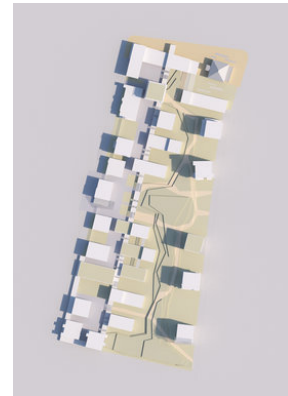
Masterplan 'anStadt' Riedenburgerkaserne



© maxRIEDER



© maxRIEDER



© maxRIEDER



© maxRIEDER



© maxRIEDER



© maxRIEDER



© maxRIEDER



© maxRIEDER



© maxRIEDER



© maxRIEDER

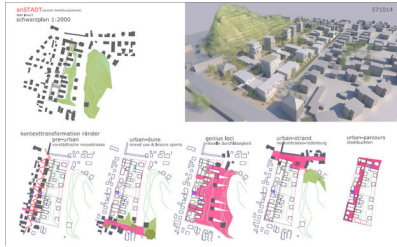


© maxRIEDER



© maxRIEDER

Masterplan 'anStadt' Riedenburgtaserne



© maxRIEDER



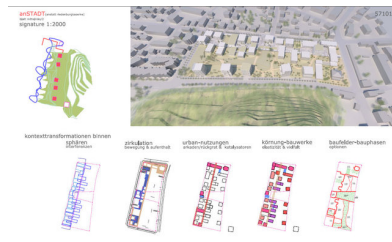
© maxRIEDER



© maxRIEDER



© maxRIEDER



© maxRIEDER



© maxRIEDER



© maxRIEDER



© maxRIEDER



© maxRIEDER



© maxRIEDER



© maxRIEDER