



© maxRIEDER

Wohnanlage 'Oasis'

2004 award: Architekturpreis Land Salzburg

Die größeren Zeitabstände in der Beschäftigung mRs mit dem Wohnbau sind den oft demotivierenden Vorstellungen von Produzenten, Fördergebern und Nutzern geschuldet. Diese führten auch hier zu Divergenzen und Abwandlungen der ursprünglichen Pläne. So wurde die Stringenz der beiden Reihenhauszeilen durch das Weglassen eines geplanten Solitär's und das Hinzufügen von Zubauten und Fassaden-Membran camouffiert, die Eckbaukörper als Kopfskulpturen fehlinterpretiert, die intimen, versunkenen Gärten nur in Bruchstücken umgesetzt.

Wohnanlage 'Oasis'

Steinerstrasse
5020 Salzburg, Österreich

Karlheinz Wagner

Konsulent/consulent

**Erich Panzhauser; Bautechnische VFA,
Salzburg**

Ausführung

1999 - 2000

Grundstücksfläche/area dim

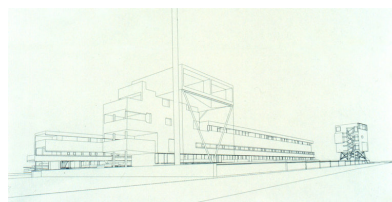
4.800 m²

Baukosten/building costs

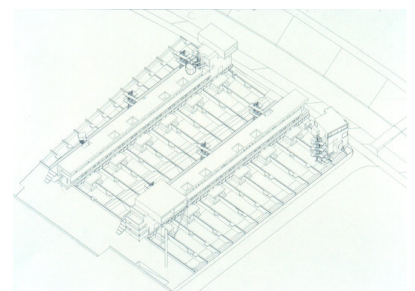
4,8 Mio EUR



© maxRIEDER



© maxRIEDER



© maxRIEDER

Wohnanlage 'Oasis'



© maxRIEDER



© maxRIEDER