

1/2

## Siedlung Keltenweg

Salzburg, Österreich

### Siedlung Keltenweg

1987 competition, 1st prize

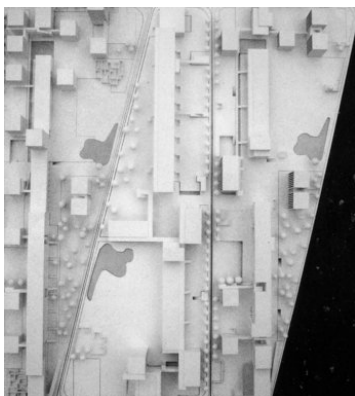
#### Wie wird eine Wohnsiedlung zur Typologie Stadt

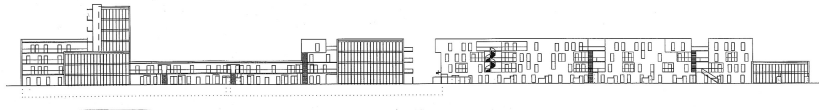
Der Architekt leidet, wenn er sich wie im Falle der Siedlung Keltenweg gezwungen sieht, die Stadterweiterung ausschließlich mit den Mitteln des Wohnungsneubaus zu konstituieren. Seit den Zeiten des Wiederaufbaus führt diese Monofunktionalität zu Verödung und großflächigem Scheitern. Der Entwurf reagiert auf die Vorgaben mit einer hohen Varianz und Kombinatorik von Wohnungstypen, um einen quasi-urbanen Charakter zu simulieren, erhielt den 1. Preis, wurde allerdings nicht umgesetzt.

**Adan Gönenc, Stefan Proding, Joanna Whiting, Andrew Whiteside**

Wettbewerb

**1987**





**Siedlung Keltenweg**